



# Šroubové svorky 1492-J

**ControlTech**  
Industrial Automation

**Rockwell Automation**

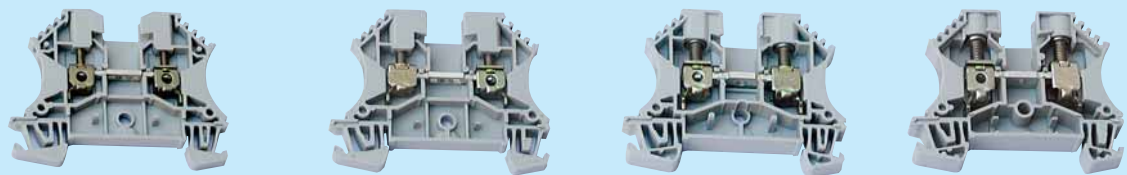
Authorized Distributor



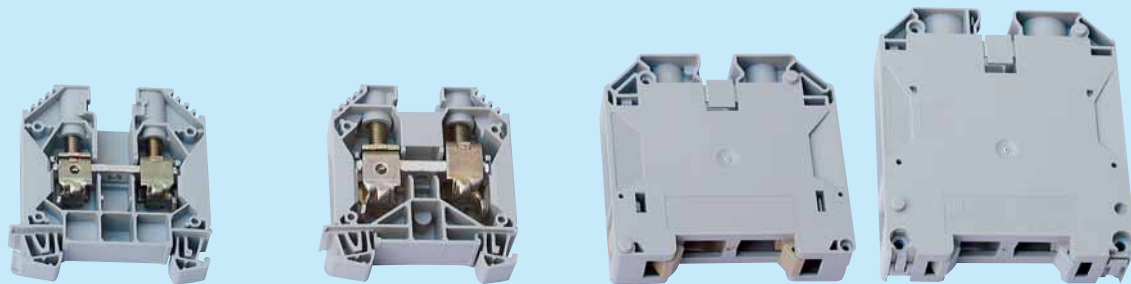
Allen-Bradley



ROCKWELL  
SOFTWARE



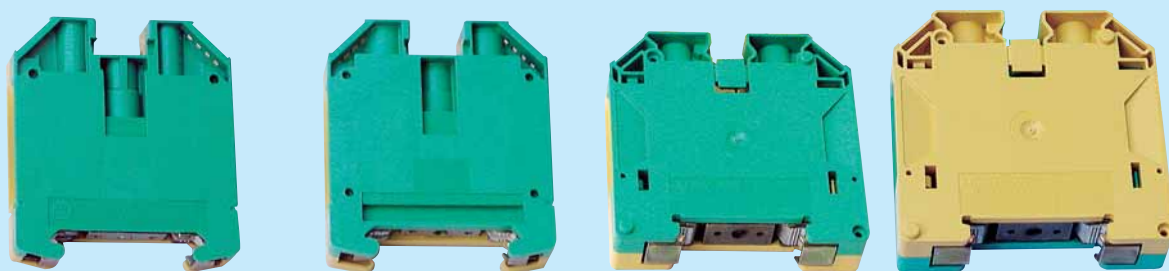
Technická data	1492-J3				1492-J4				1492-J6				1492-J10			
Rozměry (ŠxDxV) mm	5 x 60 x 40				6 x 60 x 40				8 x 60 x 40				10 x 60 x 40			
Certifikace	CSA IEC EEx e II				CSA IEC EEx e II				CSA IEC EEx e II				CSA IEC EEx e II			
Jmenovité napětí	600 V	600 V	800 V	550 V	600 V	600 V	800 V	750 V	600 V	600 V	800 V	550 V	600 V	600 V	1000 V	550 V
Jmenovitý proud	25 A	20 A	24 A	21 A	35 A	35 A	32 A	28 A	50 A	50 A	41 A	36 A	65 A	65 A	57 A	50 A
Průřez vodiče	30..12 AWG	26..12 AWG	2,5 mm <sup>2</sup>	2,5 mm <sup>2</sup>	22..10 AWG	22..10 AWG	4 mm <sup>2</sup>	4 mm <sup>2</sup>	20..8 AWG	20..8 AWG	6 mm <sup>2</sup>	6 mm <sup>2</sup>	16..6 AWG	16..6 AWG	10 mm <sup>2</sup>	6 mm <sup>2</sup>
Doporučený utahovací moment	0,4...0,8 Nm				0,5...1 Nm				0,8...1,4 Nm				1,2...2,4 Nm			
Délka odizolování	10 mm				10 mm				12 mm				12 mm			
Data pro objednávku																
šedá	1492-J3				1492-J4				1492-J6				1492-J10			
modrá	1492-J3-B				1492-J4-B				1492-J6-B				1492-J10-B			
červená	1492-J3-RE				1492-J4-RE				1492-J6-RE				1492-J10-RE			
černá	1492-J3-BL				1492-J4-BL				1492-J6-BL				1492-J10-BL			
zelená	1492-J3-G				1492-J4-G				1492-J6-G				1492-J10-G			
žlutá	1492-J3-Y				1492-J4-Y				1492-J6-Y				1492-J10-Y			
oranžová	1492-J3-OR				1492-J4-OR				1492-J6-OR				1492-J10-OR			
hnědá	1492-J3-BR				1492-J4-BR				1492-J6-BR				1492-J10-BR			
bílá	1492-J3-W				1492-J4-W				1492-J6-W				1492-J10-W			
Koncové víčko	1492-EBJ3				1492-EBJ3				1492-EBJ3				1492-EBJ3			
Středová přepážka	1492-EBJ16				1492-EBJ16				1492-EBJ16				1492-EBJ16			
Koncový třmen	1492-EAJ35				1492-EAJ35				1492-EAJ35				1492-EAJ35			
	1492-EAHJ35				1492-EAHJ35				1492-EAHJ35				1492-EAHJ35			
	1492-ERL35				1492-ERL35				1492-ERL35				1492-ERL35			
Propojovací středový můstek šroubovací																
2-pól.	1492-CJJ5-2				1492-CJJ6-2				1492-CJJ8-2				1492-CJJ10-2			
3-pól.	1492-CJJ5-3				1492-CJJ6-3				1492-CJJ8-3				1492-CJJ10-3			
4-pól.	1492-CJJ5-4				1492-CJJ6-4				1492-CJJ8-4				1492-CJJ10-4			
10-pól.	1492-CJJ5-10				1492-CJJ6-10				1492-CJJ8-10				1492-CJJ10-10			
Propojovací středový můstek zásuvný																
2-pól.	1492-CJLJ5-2				1492-CJLJ6-2				—				—			
3-pól.	1492-CJLJ5-3				1492-CJLJ6-3				—				—			
4-pól.	1492-CJLJ5-4				1492-CJLJ6-4				—				—			
5-pól.	1492-CJLJ5-5				—				—				—			
	vzestupně				—				—				—			
10-pól.	1492-CJLJ5-10				1492-CJLJ6-10				—				—			
50-pól.	1492-CJLJ5-50				1492-CJLJ6-41 (41-pól.)				—				—			
Kryt se znakem blesku	1492-EWPJ5				1492-EWPJ5				1492-EWPJ8				1492-EWPJ8			
Označovací štítky	1492-M5X12				1492-M6X12				1492-M7X12				1492-M7X12			
	1492-M5X5				1492-M6X5				1492-M8X5				1492-M5X5			



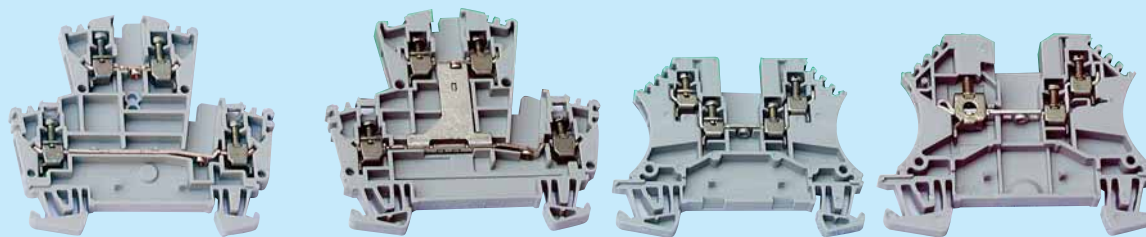
Technická data	1492-J16				1492-J35				1492-J50			1492-J70		
Rozměry (ŠxDxV) mm	12 x 60 x 56				16 x 60 x 56				18,5 x 73,5 x 63,3			20,5 x 75 x 78,8		
Certifikace		CSA	IEC	EEEx e II		CSA	IEC	EEEx e II		CSA	IEC		CSA	IEC
Jmenovité napětí	600 V	600 V	1000 V	750 V	1000 V	1000 V	1000 V	750 V	600 V	600 V	1000 V	600 V	600 V	1000 V
Jmenovitý proud	85 A	85 A	76 A	66 A	150 A	115 A	125 A	109 A	150 A	150 A	150 A	175 A	175 A	192 A
Průřez vodiče	14..6 AWG	14..6 AWG	16 mm <sup>2</sup>	16 mm <sup>2</sup>	12..1/0 AWG	12..2 AWG	35 mm <sup>2</sup>	35 mm <sup>2</sup>	6..1/0 AWG	6..1/0 AWG	50 mm <sup>2</sup>	8..2/0 AWG	8..2/0 AWG	70 mm <sup>2</sup>
Doporučený utahovací moment	2...4 Nm				2,5...5 Nm				2...6 Nm			6...10 Nm		
Délka odizolování	16 mm				18 mm				24 mm			22 mm		
Data pro objednávku														
šedá	1492-J16				1492-J35				1492-J50			1492-J70		
modrá	1492-J16-B				1492-J35-B				1492-J50-B			1492-J70-B		
červená	1492-J16-RE				—				—			—		
černá	1492-J16-BL				—				—			—		
zelená	1492-J16-G				—				—			—		
žlutá	1492-J16-Y				1492-J35-Y				—			—		
oranžová	1492-J16-OR				—				—			—		
hnědá	1492-J16-BR				—				—			—		
bílá	1492-J16-W				—				—			—		
Koncové víčko	1492-EBJ16				1492-EBJ16				—			—		
Středová přepážka	1492-PPJD3				1492-PPJD3				—			—		
Koncový třmen	1492-EAHJ35				1492-EAHJ35				1492-EAHJ35			1492-EAHJ35		
	—				—				—			—		
	—				—				—			—		
Propojovací středový můstek šroubovací														
2-pól.	1492-CJJ12-2				1492-CJJ16-2				1492-CJJ18-2			1492-CJJ20-2		
3-pól.	1492-CJJ12-3				1492-CJJ16-3				1492-CJJ18-3			1492-CJJ20-3		
4-pól.	1492-CJJ12-4				1492-CJJ16-4				1492-CJJ18-4			1492-CJJ20-4		
10-pól.	1492-CJJ12-10				1492-CJJ16-10				—			—		
Kryt se znakem blesku	1492-EWPJ12				1492-EWPJ12				1492-EWPJ18			1492-EWPJ18		
Označovací štítky	1492-M7X12				1492-M7X12				1492-M7X12			1492-M7X12		
	1492-M5X5				1492-M5X5				1492-M5X5			1492-M5X5		



Technická data	1492-JG3				1492-JG4				1492-JG6				1492-JG10			
Rozměry (ŠxDxV) mm	5 x 60 x 40				6 x 60 x 40				8 x 60 x 40				10 x 60 x 40			
Certifikace	CSA IEC EEx e II				CSA IEC EEx e II				CSA IEC EEx e II				CSA IEC EEx e II			
Průřez vodiče	30..12 AWG	30..12 AWG	2,5 mm <sup>2</sup>	2,5 mm <sup>2</sup>	22..10 AWG	22..10 AWG	4 mm <sup>2</sup>	4 mm <sup>2</sup>	22..8 AWG	22..8 AWG	6 mm <sup>2</sup>	6 mm <sup>2</sup>	22..6 AWG	22..6 AWG	10 mm <sup>2</sup>	10 mm <sup>2</sup>
Doporučený utahovací moment	0,4...0,6 Nm				0,5...1 Nm				0,8...1,6 Nm				1,2...2,4 Nm			
Doporučený utahovací moment - střed. šroubu	0,4...0,6 Nm				0,5...0,8 Nm				0,5...1 Nm				0,5...1 Nm			
Délka odizolování	10 mm				10 mm				12 mm				12 mm			
Data pro objednávku zelenožlutá	1492-JG3				1492-JG4				1492-JG6				1492-JG10			
Koncové víčko	1492-EBJ3-Y				—				—				—			
Označovací štítky	1492-M5X12 1492-M5X5				1492-M6X12 1492-M6X5				1492-M7X12 1492-M8X5				1492-M7X12 1492-M8X5			



Technická data	1492-JG16				1492-JG35				1492-JG50			1492-JG70		
Rozměry (ŠxDxV) mm	12 x 60 x 56				16 x 60 x 63				18,5 x 73,4 x 63,3			20,5 x 75 x 78,8		
Certifikace	CSA IEC EEx e II				CSA IEC EEx e II				CSA IEC			CSA IEC		
Průřez vodiče	16..6 AWG	16..6 AWG	16 mm <sup>2</sup>	16 mm <sup>2</sup>	12..1/0 AWG	12..2 AWG	35 mm <sup>2</sup>	35 mm <sup>2</sup>	8..2/0 AWG	8..2/0 AWG	50 mm <sup>2</sup>	14..3/0 AWG	14..3/0 AWG	70 mm <sup>2</sup>
Doporučený utahovací moment	2...4 Nm				2...5 Nm				2...6 Nm			6...10 Nm		
Doporučený utahovací moment - střed. šroubu	1,2...2,4 Nm				1,2...2,4 Nm				2...4 Nm			2...4 Nm		
Délka odizolování	16 mm				18 mm				24 mm			22 mm		
Data pro objednávku zelenožlutá	1492-JG16				1492-JG35				1492-JG50			1492-JG70		
Koncové víčko	—				—				—			—		
Označovací štítky	1492-M7X12 1492-M8X5				1492-M7X12 1492-M8X5				1492-M7X12 1492-M8X5			1492-M7X12 1492-M8X5		



Technická data	1492-JD3				1492-JD3C				1492-J2Q			1492-J3TW			
Rozměry (ŠxDxV) mm	5 x 69 x 55,5				5 x 69 x 55,5				5 x 60 x 40			5 x 60 x 40			
Certifikace		CSA	IEC	EEEx e II		CSA	IEC	EEEx e II		CSA	IEC		CSA	IEC	EEEx e II
Jmenovité napětí	300 V	300 V	400 V	275 V	300 V	300 V	400 V	275 V	300 V	300 V	800 V	300 V	300 V	800 V	500 V
Jmenovitý proud	20 A	20 A	24 A	21 A	20 A	10 A	24 A	21 A	10 A	10 A	17,5 A	20 A	20 A	24 A	21 A
Průřez vodiče	30..12 AWG	30..12 AWG	2,5 mm <sup>2</sup>	2,5 mm <sup>2</sup>	30..12 AWG	30..12 AWG	2,5 mm <sup>2</sup>	2,5 mm <sup>2</sup>	22..14 AWG	26..14 AWG	1,5 mm <sup>2</sup>	30..12 AWG	30..12 AWG	2,5/1,5 mm <sup>2</sup>	2,5/1,5 mm <sup>2</sup>
Doporučený utahovací moment	0,4...0,8 Nm				0,4...0,6 Nm				0,4...0,6 Nm			0,4...0,8 Nm			
Délka odizolování	10 mm				10 mm				7 mm			10/7 mm			
Data pro objednávku															
šedá	1492-JD3				1492-JD3C				1492-J2Q			1492-J3TW			
modrá	1492-JD3-B				—				1492-J2Q-B			1492-J3TW-B			
červená	1492-JD3-RE				—				1492-J2Q-RE			1492-J3TW-RE			
černá	1492-JD3-BL				—				1492-J2Q-BL			1492-J3TW-BL			
zelená	1492-JD3-G				—				1492-J2Q-G			1492-J3TW-G			
žlutá	1492-JD3-Y				—				1492-J2Q-Y			1492-J3TW-Y			
oranžová	1492-JD3-OR				—				1492-J2Q-OR			1492-J3TW-OR			
hnědá	1492-JD3-BR				—				1492-J2Q-BR			1492-J3TW-BR			
bílá	1492-JD3-W				—				1492-J2Q-W			1492-J3TW-W			
Koncové víčko	1492-EBJD3				1492-EBJD3				1492-EBJ3			1492-EBJ3			
Středová přepážka	1492-PPJD3				1492-PPJD3				1492-EBJ16			1492-EBJ16			
Koncový třmen	1492-EAJ35				1492-EAJ35				1492-EAJ35			1492-EAJ35			
	1492-EAHJ35				1492-EAHJ35				1492-EAHJ35			1492-EAHJ35			
	1492-ERL35				1492-ERL35				1492-ERL35			1492-ERL35			
Propojovací středový můstek šroubovací															
2-pól.	1492-CJJ5-2				1492-CJJ5-2				1492-CJJ5-2			1492-CJJ5-2			
3-pól.	1492-CJJ5-3				1492-CJJ5-3				1492-CJJ5-3			1492-CJJ5-3			
4-pól.	1492-CJJ5-4				1492-CJJ5-4				1492-CJJ5-4			1492-CJJ5-4			
10-pól.	1492-CJJ5-10				1492-CJJ5-10				1492-CJJ5-10			1492-CJJ5-10			
Označovací štítky	1492-M5X8				1492-M5X8				1492-M5X12			1492-M5X12			
	1492-M5X5				1492-M5X5				1492-M5X5			1492-M5X5			



### ControlTech, s. r. o.

Havlíčková 822  
280 02 Kolín IV  
Česká republika

Telefon: +420 321 742 011  
Fax: +420 321 742 022

e-mail: [info@controltech.cz](mailto:info@controltech.cz)  
internet: [www.controltech.cz](http://www.controltech.cz)  
zelená linka: +420 800 194 687



### ControlTech, s. r. o.

Františkánska 5  
917 01 Trnava  
Slovenská republika

Telefon: +421 033 59138 11  
+421 033 59138 12  
Fax: +421 033 59138 18

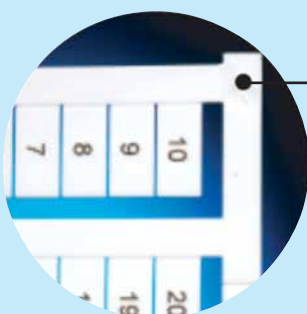
e-mail: [info@controltech.sk](mailto:info@controltech.sk)  
internet: [www.controltech.sk](http://www.controltech.sk)



Technická data	1492-JKD3			1492-J3P			1492-JD3P			
Rozměry (ŠxDxV) mm	5 x 60 x 47			5 x 60 x 40			5 x 72,5 x 59,3			
Certifikace		CSA	IEC		CSA	IEC		CSA	IEC	
Jmenovité napětí	600 V	600 V	500 V	600 V	600 V	500 V	600 V	300 V	500 V	
Jmenovitý proud	20 A	20 A	24 A	20 A	20 A	24 A	15 A	15 A	24 A	
Průřez vodiče	30..12 AWG	30..12 AWG	2,5 mm <sup>2</sup>	30..12 AWG	30..12 AWG	2,5 mm <sup>2</sup>	26..12 AWG	26..12 AWG	2,5 mm <sup>2</sup>	
Doporučený utahovací moment	0,4...0,8 Nm			0,4...0,8 Nm			0,5...0,6 Nm			
Délka odizolování	10 mm			10 mm			8 mm			
Data pro objednávku	šedá	1492-JD3			1492-J3P			1492-JD3		
Koncové víčko	1492-EBJ3			1492-EBJ3			1492-EBJD3P			
Středová přepážka	1492-EBJ16			1492-EBJ16			1492-PPJD3P			
Koncový třmen	1492-EAJ35			1492-EAJ35			1492-EAJ35			
	1492-EAHJ35			1492-EAHJ35			1492-EAHJ35			
	1492-ERL35			1492-ERL35			1492-ERL35			
Propojovací středový můstek										
šroubovací	2-pól.	1492-CJLJ5-2			1492-CJLJ5-2			1492-CJJ5-2		
	3-pól.	1492-CJLJ5-3			1492-CJLJ5-3			1492-CJJ5-3		
	4-pól.	1492-CJLJ5-4			1492-CJLJ5-4			1492-CJJ5-4		
	5-pól.	1492-CJLJ5-5			1492-CJLJ5-5			—		
		vzestupně			—			—		
	10-pól.	1492-CJLJ5-10			1492-CJLJ5-10			1492-CJJ5-10		
	50-pól.	1492-CJLJ5-50			1492-CJLJ5-50			—		
Odpínací zástrčka	—			1492-DPL			1492-DPL			
Zástrčka pro komponenty	—			1492-CPL			1492-CPL			
Pojistková zástrčka bez indik.	—			1492-FPK2			1492-FPK2			
Pojistková zástrčka 10...36 V	—			1492-FPK224			1492-FPK224			
Pojistková zástrčka 35...70 V	—			1492-FPK248			1492-FPK248			
Pojistková zástrčka 60...150 V	—			1492-FPK2120			1492-FPK2120			
Pojistková zástrčka 140...250 V	—			1492-FPK2250			1492-FPK2250			
Označovací štítky	1492-M5X12			1492-M5X12			1492-M5X10			
	1492-M5X5			1492-M5X5			1492-M5X5			

## Označovací štítky

1492-	M5x10	V	1-100
a	b	c	
M5x5	5 mm x 5 mm, 200 štítků na kartě	V	1-10, 11-20 ... 491-500
M5x8	5 mm x 8 mm, 144 štítků na kartě	vertikální	1-20, 21-40 ... 481-500
M5x10	5 mm x 10 mm, 144 štítků na kartě		1-50, 51-10 ... 451-500
M5x12	5 mm x 12 mm, 144 štítků na kartě		1-100, 101-200 ... 401-500
M6x5	6 mm x 5 mm, 200 štítků na kartě		
M6x12	6 mm x 12 mm, 120 štítků na kartě		
M7x12	7 mm x 12 mm, 108 štítků na kartě		
M8x5	8 mm x 5 mm, 160 štítků na kartě		



1492-M6x12V1-100